

**[SCORING TENDANCES]**

**QUEL EST LE  
#FUTUR DES SOINS  
#COSMÉTIQUES ?**

**3ÈME ÉDITION DE L'ÉTUDE EN SOUSCRIPTION  
SOINS COSMÉTIQUES EN FRANCE  
20 TENDANCES DÉCRYPTÉES ET TESTÉES POUR VOUS**

**IL EST ENCORE TEMPS D'Y SOUSCRIRE !**

# **SCORER** LES TENDANCES POUR ALLER AU-DELÀ DE LA SIMPLE VEILLE



**AVOIR UNE MESURE  
OBJECTIVE**

**POUR IDENTIFIER  
LES TENDANCES  
RÉELLEMENT  
PORTEUSES**



**COMPRENDRE LES  
DRIVERS**

**POUR ADAPTER  
CES TENDANCES À  
VOTRE MARCHÉ ET  
À VOTRE OFFRE**

**AFIN DE NOURRIR  
VOTRE STRATÉGIE R&D  
ET MARKETING  
&  
MIEUX PRIORISER VOS  
INNOVATIONS  
PRODUITS**



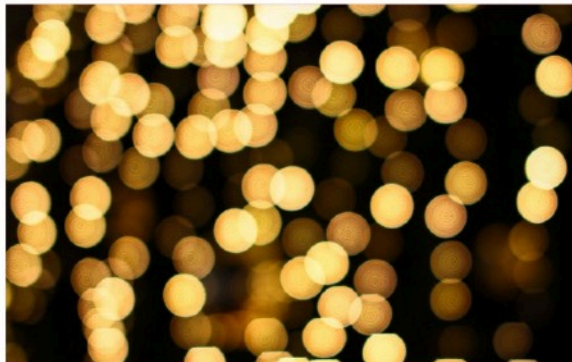
# REPÉRER **AUJOURD'HUI** LES BONNES TENDANCES DE **DEMAIN**

2 expertises complémentaires pour anticiper les tendances qui seront plébiscitées par les consommateurs



## DES TENDANCES DÉTECTÉES PAR **PROÂME** & SCORÉES PAR **REPÈRES**

PROAME: Cabinet de veille et prospective  
REPERES: Institut d'études consommateurs



## UN **SCORING ÉMOTIONNEL** POUR MESURER LE POTENTIEL ET PRIORISER

Basée sur le langage spontané du consommateur, une mesure émotionnelle qui permet de dépasser le rationnel et être plus prédictif des futurs comportements



## UN **DIAGNOSTIC PRÉCIS** POUR VOUS AIDER À DÉVELOPPER VOTRE OFFRE

Les verbatims consommateurs pour identifier les leviers et les freins afin de retravailler la tendance, l'optimiser et l'adapter à votre marque

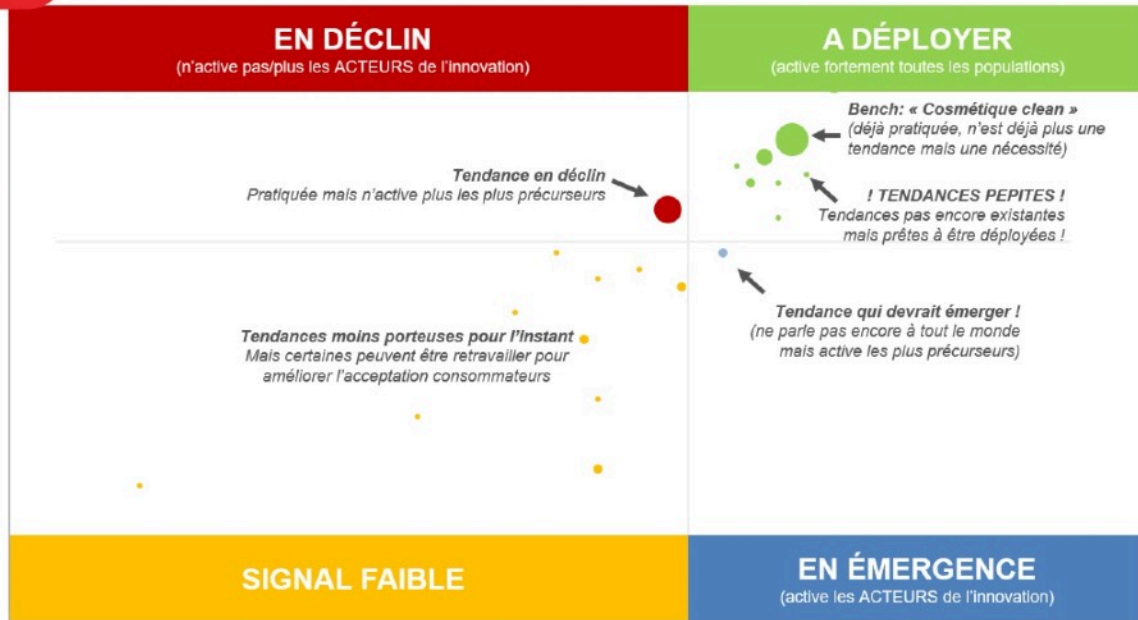


# UNE VISION DYNAMIQUE DES TENDANCES

ILLUSTRATION



++ ACTIVATION  
EMOTIONNELLE  
des **SPECTATEURS**  
(Retardataires + Résistants à l'Inno)



Taille des bulles = **MATURITÉ**  
(% pratique déjà)

++ ACTIVATION EMOTIONNELLE  
des **ACTEURS**  
(Pionniers + Suiveurs face à l'innovation)

## UN SCORE QUI MESURE LA FORCE DE L'ACTIVATION ÉMOTIONNELLE DE CHAQUE TENDANCE

auprès des consommateurs, selon leur **vitesse d'adoption de l'innovation**:

“**ACTEURS**” (les plus rapides à adopter les innovations = cible prioritaire)

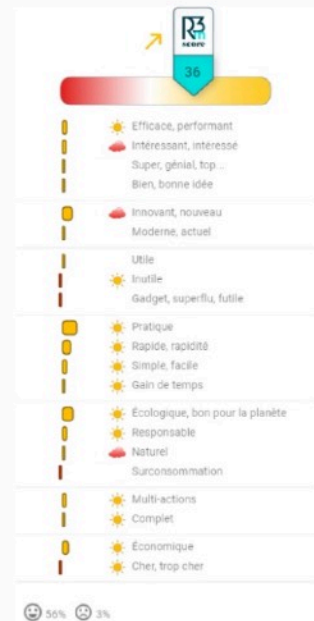
vs. “**SPECTATEURS**” (les plus lents à convaincre)

**4 CADRANS DE POTENTIEL:**  
A DÉPLOYER / ÉMERGENCE /  
SIGNAL FAIBLE / DÉCLIN



ILLUSTRATION

# UN DIAGNOSTIC ET DES RECOMMANDATIONS OPÉRATIONNELLES



**DÉJÀ PRATiqué  
(22 %), FORT  
INTÉRÊT (63%)**

+ ACTEURS et moins de 55 ans

**TRÈS FORTE  
ACTIVATION**

SCORE R3M: 36++

++ ACTEURS

**“PRATIQUE, RAPIDE, GAIN DE  
TEMPS, SIMPLE, FACILE**

**EFFICACE, COMPLET,  
UNIQUE, ÉCONOMIQUE**

**ÉCOLOGIQUE, RESPONSABLE“**

**TRÈS PEU DE FREINS (UN PEU MOINS  
INNOVANT)**

**“INUTILE, GADGET”**

**ANALYSE QUANTIFIÉE  
& QUALIFIÉE DE  
CHAQUE TENDANCE :**

**POTENTIEL**

% de pratique actuelle et activation  
émotionnelle, au global et selon sous-cibles

**DRIVERS ET FREINS**

(issus des mots spontanés des conso,  
impacting le plus l'activation émotionnelle)

**CONCLUSIONS TRANSVERSALES  
ET PROJECTIVES  
SUR LA CATÉGORIE**

# MODALITÉS DU SCORING DE TENDANCES REPÈRES

2 possibilités:

## EN SOUSCRIPTION

TENDANCES SOINS  
COSMETIQUES FRANCE (depuis  
2019)

### 20 TENDANCES PAR AN

**Abonnement annuel : 7.800€**

(pour 2 vagues / 20 tendances en France, détectées par Proâme et scorées par Repères)

- + **Possibilité de scorer vos tendances exclusives :**
  - + **1200€ par tendance** (tarif dégressif)

## AD HOC

TESTEZ VOS PROPRES  
TENDANCES & IDEES

**MODALITÉS A DÉFINIR SELON VOS BESOINS ET SPECIFICITÉS,**

**FRANCE ET INTERNATIONAL**

**DEVIS SUR DEMANDE**





# SOINS COSMÉTIQUES EN SOUSCRIPTION: + DE 40 TENDANCES DÉJÀ TESTÉES DEPUIS 2019

Par exemple :

- LA COSMÉTIQUE SANS EAU / EN POUDRE
- LA COSMÉTIQUE SOLIDE
- LES COSMÉTIQUES À BASE DE FERMENTS / MICROBIOME
- LE BAKUCHIOL, L'ALTERNATIVE VÉGÉTALE AU RÉTINOL
- LA COSMÉTIQUE « NO GENDER »
- L'UPCYCLING DES INGRÉDIENTS EN COSMÉTIQUE
- LE CBD, L'INGRÉDIENT MULTI-BÉNÉFICES
- AU-DELÀ DE L'ANTI-ÂGE POUR RÉPONDRE AUX BESOINS DES BOOMERS
- RÉDUIRE L'IMPACT DES EMBALLAGES COSMÉTIQUES : VRAC, CONSIGNES, RECHARGES...
- FINI LE PLASTIQUE : DES FLACONS INNOVANTS A BASE DE PAPIER
- ... ET BIEN D'AUTRES !

IL EST ENCORE TEMPS DE SOUSCRIRE:  
NOUVELLE VAGUE 2021 EN COURS DE LANCEMENT  
RAPPORTS 2019 ET 2020 DISPONIBLES (RÉSULTATS DÉTAILLÉS DE 40 TENDANCES)



**CONTACTEZ-NOUS !**



**BÉNÉDICTE LUNEL**

Directrice associée

01.70.37.60.61

[b.lunel@reperes.net](mailto:b.lunel@reperes.net)



**ÉRIKA SCHERRER**

Cheffe de groupe

01.70.37.60.79

[e.scherrer@reperes.net](mailto:e.scherrer@reperes.net)